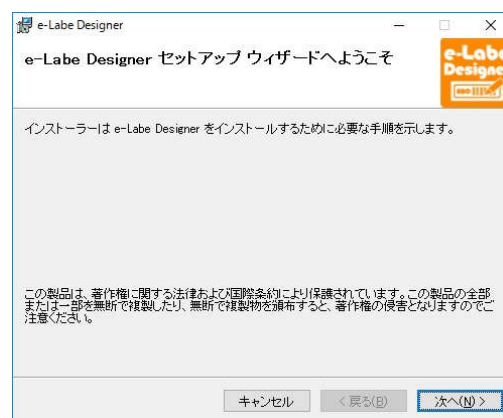


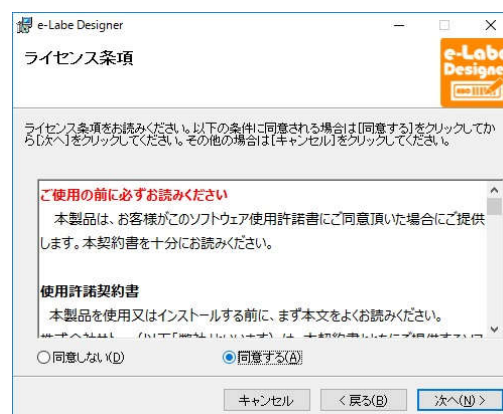
FLEQV(フレキューブ)FX3-LX設定手順書

■ パソコンにe-Label Designerをインストールする

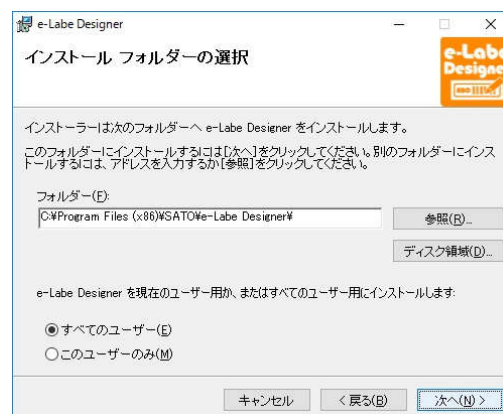
elabe_designer-v～¥setup.exeをダブルクリックします。
「次へ」を押します。



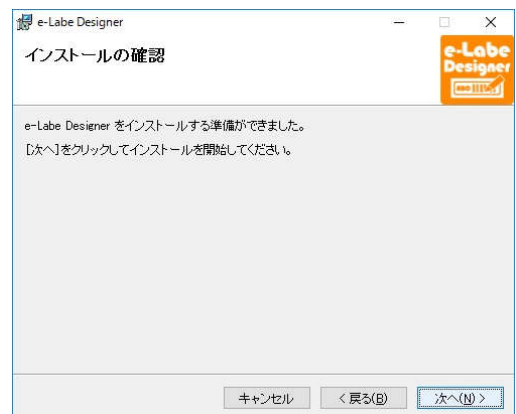
ライセンス条項を読み「同意する」にチェックして
「次へ」を押します。



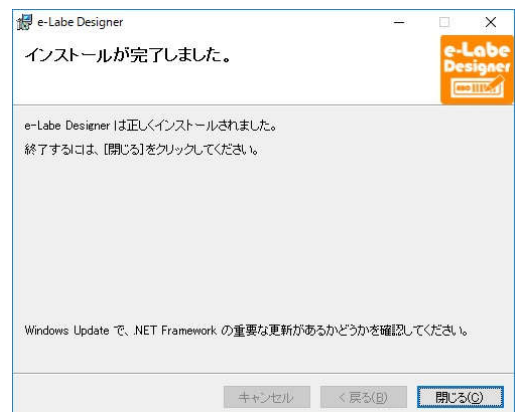
インストールフォルダを確認して「次へ」を押します。



「次へ」を押します。
ユーザーアカウント制御警告が出た場合は許可して下さい。



「閉じる」を押します。



e-Labe Printをプリンタにインストールする

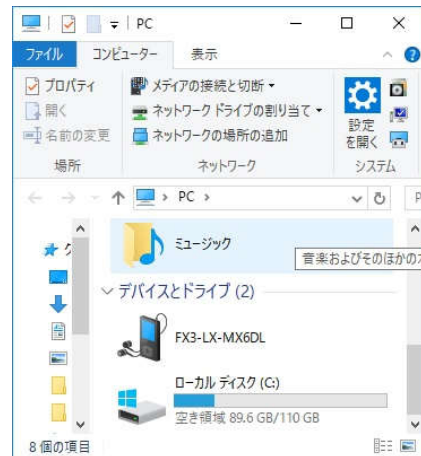
パソコンとプリンタをUSBケーブルで接続します。
プリンタにはラベル用紙をセットしておいて下さい。
プリンタのホーム画面上部を下にスワイプします。



ステータスバーが表示されます。
もういちど下にスワイプして
「USBをファイル転送に使用」をタッチします。
「ファイルを転送する」をタッチします。



パソコン画面でコンピューターを開いて「FX3-LX-MX6DL」>
「内部共有ストレージ」>「Download」フォルダを開いて
パソコンから「eLabePrint～spk」をコピーして貼り付けます。



プリンタのホーム画面の「SatoUpdater」をタッチします。



「eLabePrint～spk」にチェックして
「インストール」をタッチします。
インストール確認画面で「インストール」をタッチします。
インストール完了画面で「完了」をタッチします。



ホーム画面に戻ると「Sato e-Labe Print」のアイコンが
追加されています。



パソコンでレイアウトファイルの取り込み、保存

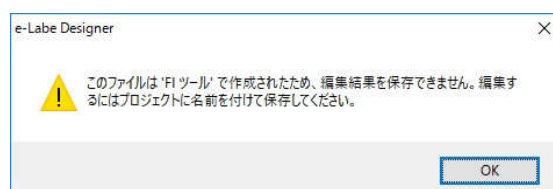
※レイアウトファイルの編集、新規作成方法はe-Labe-manual_v～.pdfを参照して下さい。

パソコンでe-Labe Designerを起動します。
レイアウトの雛型、サンプルの既存ファイルがある場合は「参照」、ない場合は「新規作成」を押します。
※ここでは既存のファイルを編集する手順で進めます。

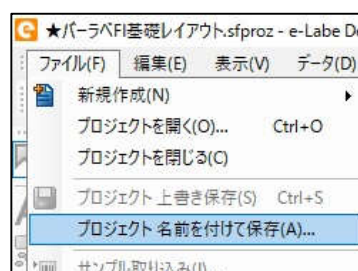
・フレキューブで作成したレイアウトファイル(拡張子seproz)はそのまま編集出来ます。



・バーラベFiで作成したレイアウトファイル(拡張子sfproz)を読み込むとプロジェクトに名前を付ける旨の警告メッセージが表示されます。



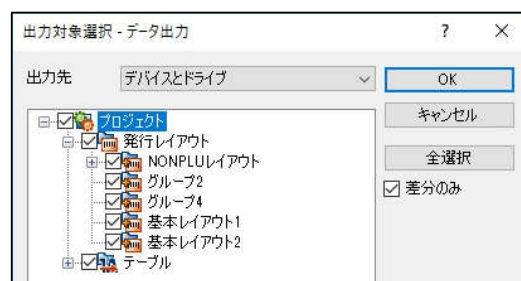
「プロジェクト名前を付けて保存」を押して任意の名前を付けてレイアウトファイルを保存します。これでバーラベFiで作成したレイアウトファイルがフレキューブ形式で作成されます(拡張子seproz)



レイアウト作成後プリンタに転送するファイルを作成します。
画面上段の矢印ボタンの「データ出力」を押します。



「OK」を押します。
ファイル名、保存場所の設定を行い「保存」を押して「OK」を押します。



保存した場所を開くと「F」のマークのプリンタに転送するファイル(拡張子sefmtz)が作成されています。



レイアウトファイルをプリンタに転送

パソコンとプリンタをUSBケーブルで接続します。
プリンタにはラベル用紙をセットしておいて下さい。

プリンタのホーム画面上部を下にスワイプします。



ステータスバーが表示されます。
もういちど下にスワイプして
「USBをファイル転送に使用」をタッチします。
「ファイルを転送する」をタッチします。



パソコン画面でコンピューターを開いて「FX3-LX-MX6DL」>
「内部共有ストレージ」>」>「SATO」>「FormatFiles」を開いて
プリンタに転送するファイル(拡張子sefmtz)をコピーします。
※「SATO」、「FormatFiles」のフォルダが存在しなければ
作成します。
以上で準備完了です。



ラベルを印刷する

プリンタホーム画面のSATO e-Label Printをタッチします。



左上のメニューをタッチします。



左上のフォーマット選択でコピーしたフォーマットファイルを
タッチします。

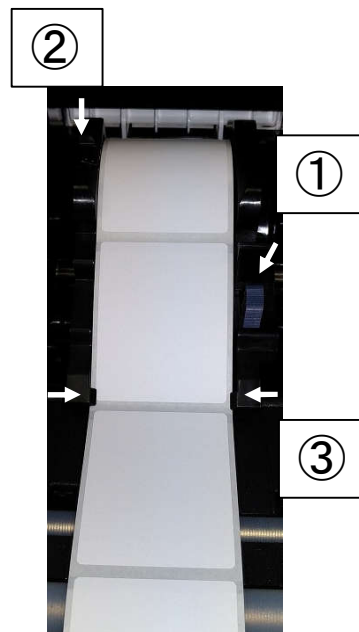


＜＞で印刷アイテムを選択するか使用するアイテムの番号をタッチして「確定」を押すと印刷画面が表示されます。



ラベル用紙セット

- ① 紫色のスライドレバーを動かしてラベルの幅に合わせます。
- ② ラベルを斜め上から押し込むと左の用紙ガイドの部品がカチッと音がしてはまります。
- ③ 用紙を用紙ガイドの左右の爪の下に挟み込みます。



ラベル用紙補充

印刷中に用紙が無くなると赤い用紙切れの画面になります。下の「動画」ボタンを押すと用紙交換の動画を見る事が可能です。

ラベル用紙セットの手順で用紙を交換します。



「フィード」を押して用紙の頭出しを行います。
「オンライン」を押すと用紙切れで中断されたところから印刷が再開されます。
左上の「バツ」ボタンでオンライン、フィードのメニューが消えます。

